



# Fiche technique 2021





## Capacité

350 personnes assises

250 à tables

1078 personnes debout et 5 personnels

## Adresse : L'Ayclipse

Salle Culturelle et de loisirs

160 rue Peyrard 07290 Satillieu

## Coordonnées GPS

45.1556512952015, 4.624721455319463

## Accès plateau via quai de déchargement à niveau

2 loges avec miroirs, douches et toilettes.

# Plateau

Cadre de scène : 10m

Mur à mur : 10m

Profondeur globale : 7,10 m (nez de scène au mur lointain)

Profondeur : 6,25 m (nez de scène au rideau du lointain)

Proscénium (avant-scène) : 1,30 m

Hauteur de la scène : 1 m

Hauteur sous perches plafonnées scène : 5,71m

Hauteur sous perches : environ 5 m

1 perches de face fixe et 1 perche de contre fixe

Rideau scénique d'avant scène sur patience motorisé, ouverture/fermeture par le centre. Télécommande placée en régie.

Rideau fond de scène fixe, pendrillonages et frises

# • SON

Contrôleur audio Bose (5 entrées, 2 sorties en régie et 2 RJ45, 2 entrée en fond de salle et 2 RJ45)

## **Façade**

4 enceintes auto amplifiées BOSE - F1 Model 812

## **Retours**

La salle n'est pas équipée en retour de scène

## **Micros**

2 Micros HF Main Shure Salle

1 Micro d'appel filaire Salle

1 Micro HF Main Audio Technica Hall d'entrée

## **Divers**

Pas de câbles xlr ni jack, pas de pieds de micros.

# • LUMIÈRE

Contrôleur dmx à 8 canaux assignables - Contest Pilot 8  
2 univers Dmx, un en régie : DMX A et un fond de salle : DMX B,  
piloté par un merger dmx en régie.

## Projecteurs

- 6 projecteurs de face CAMEO ref :CLTS200WW en configuration 1 canal DMX - Adresses dmx des projecteurs de faces en partant de jardin à cour 1,2,3,4,5,6

- 8 projecteurs en contre - studio CAMEO 12 LED, RGBWA+UV ref : CLPST64RGBWAU12W/WH

Adresses dmx des 8 projecteurs de contre : 9

## Divers

Pas de câbles dmx, pas d'échelles.

## • VIDÉO

Vidéoprojecteur SHARP/NEC P605UL Modèle LASER de résolution WUXGA (Full HD étendu) et de luminosité 6000lm

Écran :

Rétractable Format d'image 16/10

Taille d'image : 4 m de base

Télécommande

Connexion possible en HDMI depuis la régie ou en fond de la salle.

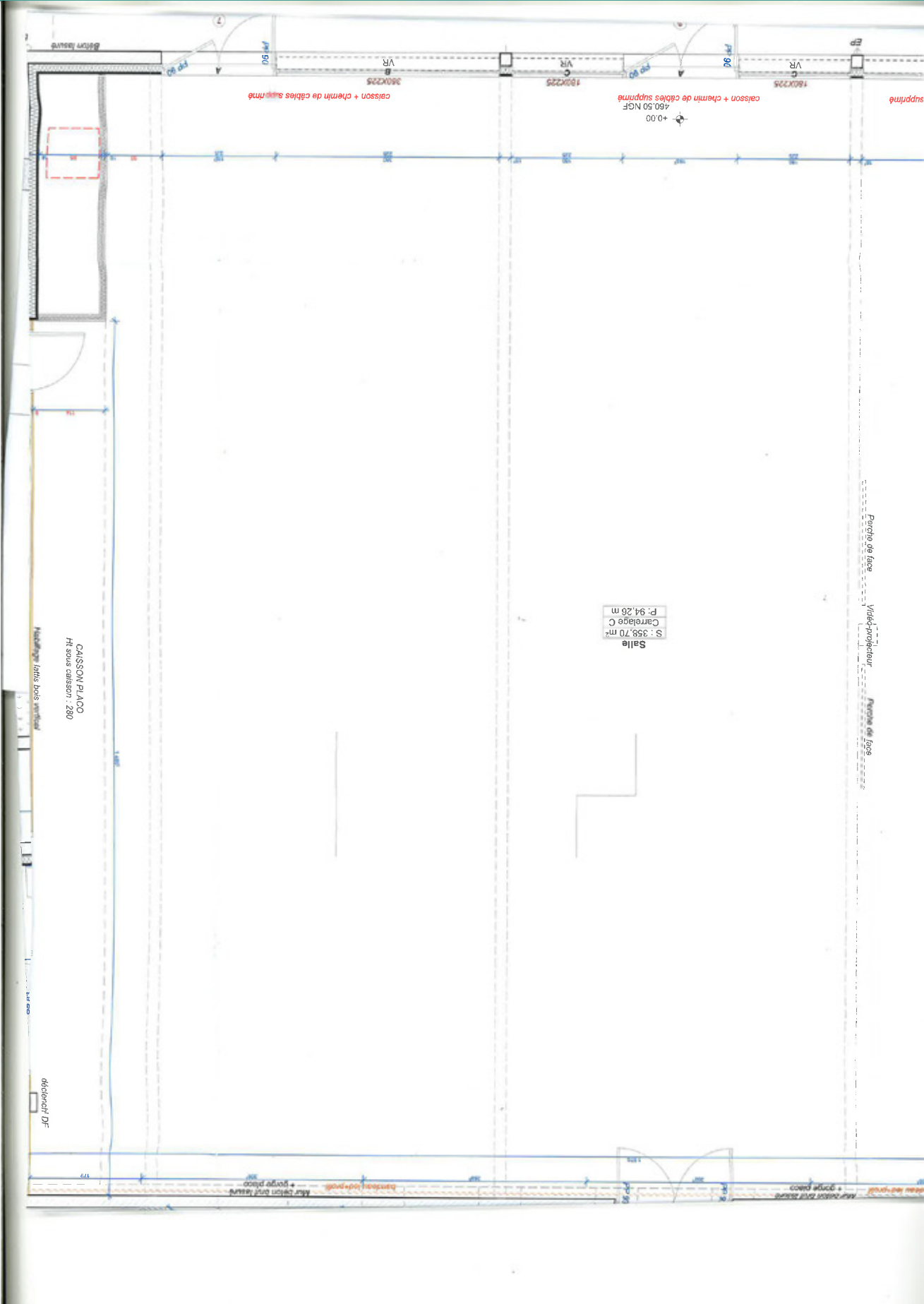
## • ELECTRICITÉ

2 Coffrets électriques au plateau 63A en tête chacun 1 à jardin et à 1 à cour composés de :

- 6 arrivées 16A (en P17 mono) au plateau 3 à jardin et 3 à cour
- 2 arrivées P17 32A Tri au plateau 1 à jardin et 1 à cour
- 2 arrivées 32A en P17 mono au plateau 2 à jardin et 2 à cour

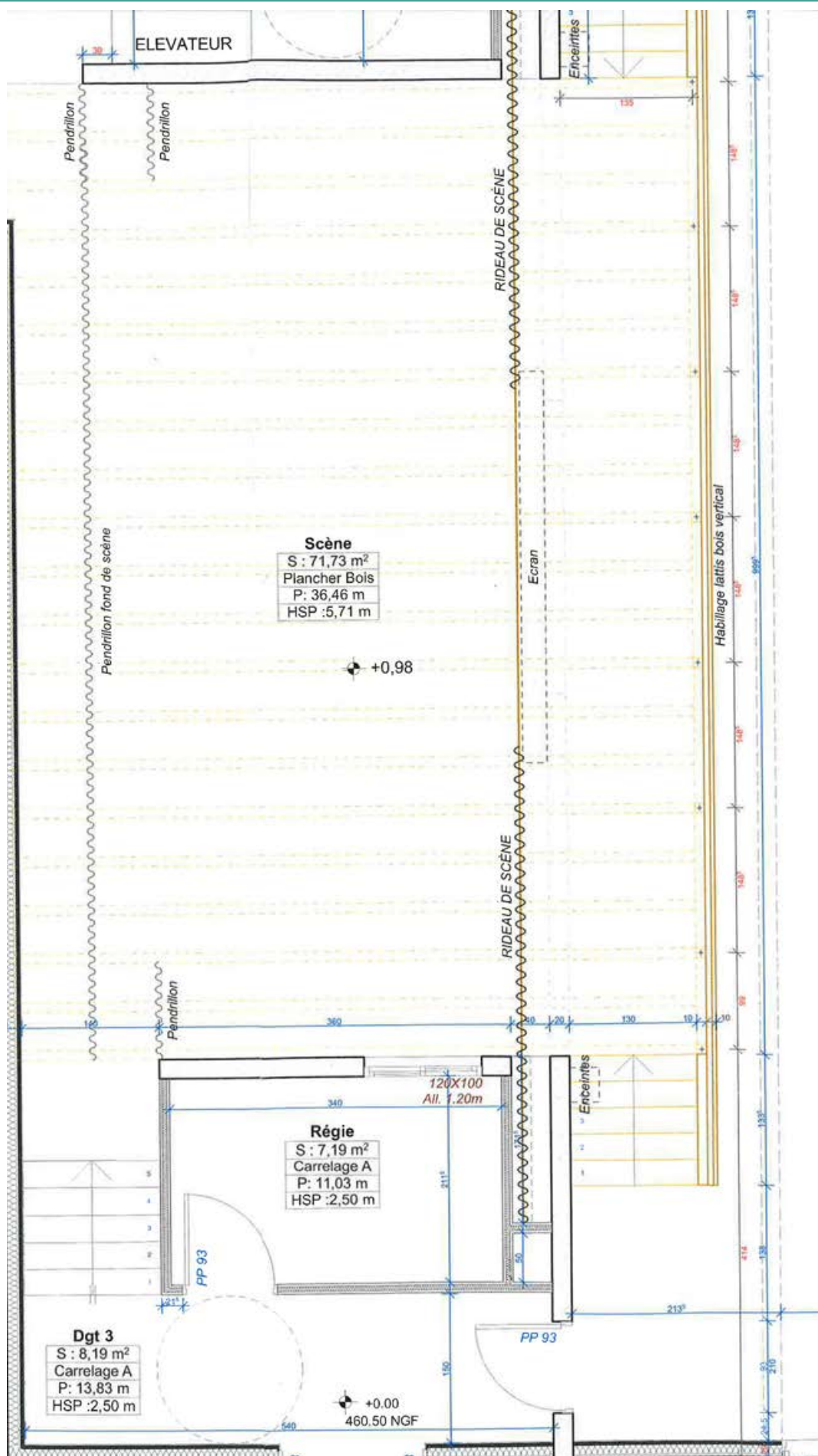
La salle n'est pas équipée en prolongateurs électrique.

# • PLAN SALLE





# ● PLAN SCÈNE





# • PHOTOS DE LA SALLE

Vue d'ensemble de la salle



Vue de la perche de face



Vue de la régie scénique (côté jardin)

